

# OM CONPAL

*Vi bygger framtiden med er*



# Vilka är Conpal?

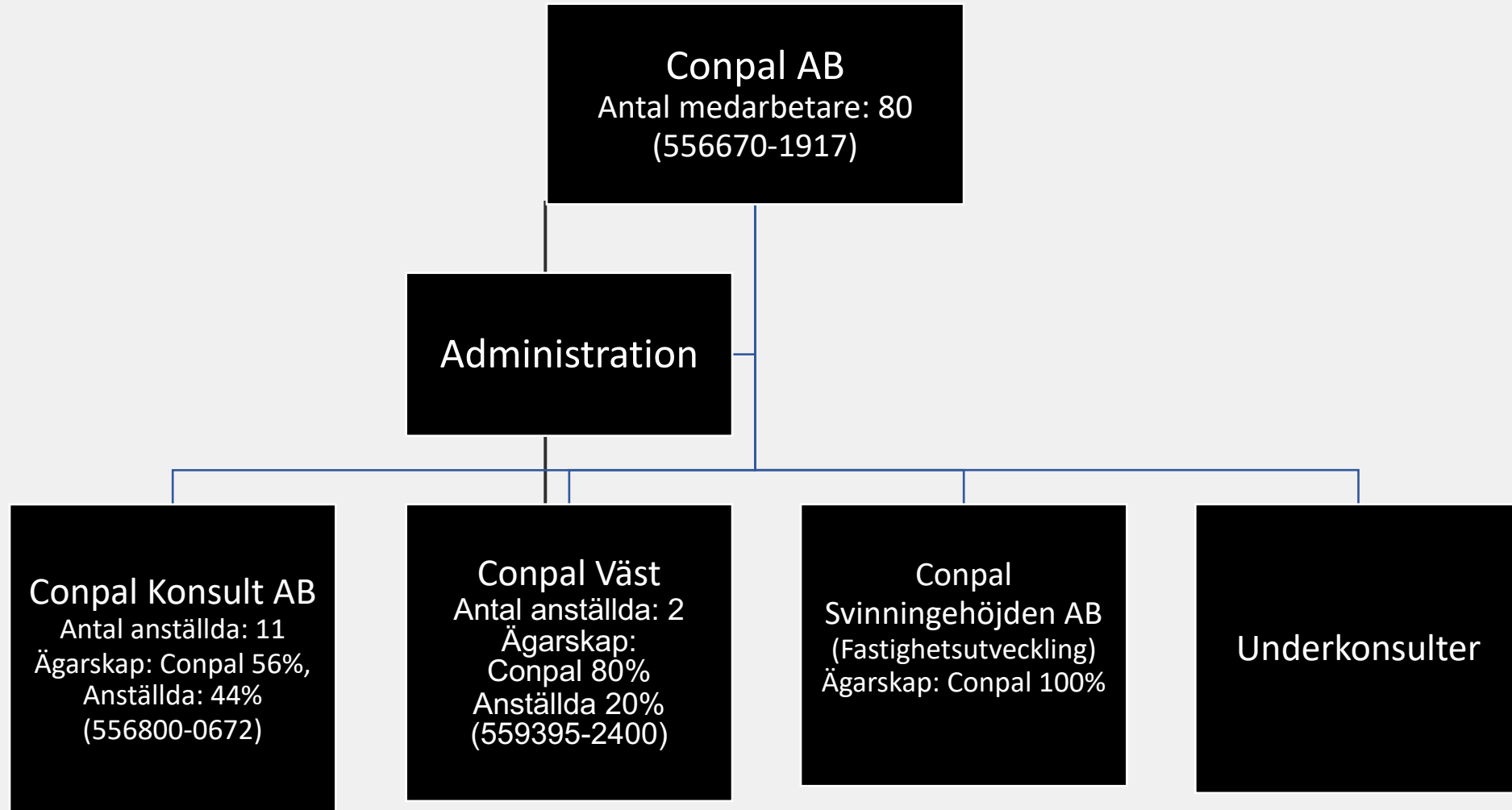
*“Conpal är en **beställarorganisation** som erbjuder ett komplett utbud av tjänster för att vara med och leda projekt inom infrastruktur, byggnation samt ekonomistyrning. Vår uppgift är att bevaka kundens intressen och anpassa insatserna för att nå dess tids-, ekonomi- och kvalitetsmål”*

# Conpal i korthet är

- ett samägt konsultbolag sedan 2008 och har idag över 80 underkonsulter och anställda med en omsättning om >50 mnkr
- välrenommerad inom bygg- och anläggning i Sverige. Exempel på större infrastrukturprojekt som vi har varit och är delaktiga i; Norra Länken, Citybanan, SFA, FUT, Slussen, Mäljarbanan, Tvärbanan, Urban Escape, Humlegården samt egen utvecklade projekt.
- Breda i sitt erbjudande av uppdrag; från utredning till färdigt projekt med vana att leda projektering, planering, produktion samt ekonomistyrning.

# Innebörden i att vara en beställar- organisation

- Vara med projektet i tidiga skeden
- Vara delaktig i projekteringen
- Vara delaktig i förfrågningsunderlaget
- Vara delaktig i planeringen
- Vara delaktig i upphandlingsprocessen
- Vara delaktig i produktionen och byggprocessen
- Följa upp och styra ekonomin
- Följa upp och styra tidplan
- Följa upp och styra KMA
- Vara beställarens representant



# Organisation

## VD

Mehmet Apak

## Ekonomi och administration

Gintare Artimavice  
(Christina Spens)

## IT och marknad

Annette Heikfolk

## Styrelse Conpal AB

Per-Anders Nilsson

Peter Dahl

Anders Elmén

## Styrelse Conpal konsult AB

Per-Anders Nilsson

Joakim Daleke

Martin Parvisto

## Styrelse Conpal Väst AB

Mehmet Apak

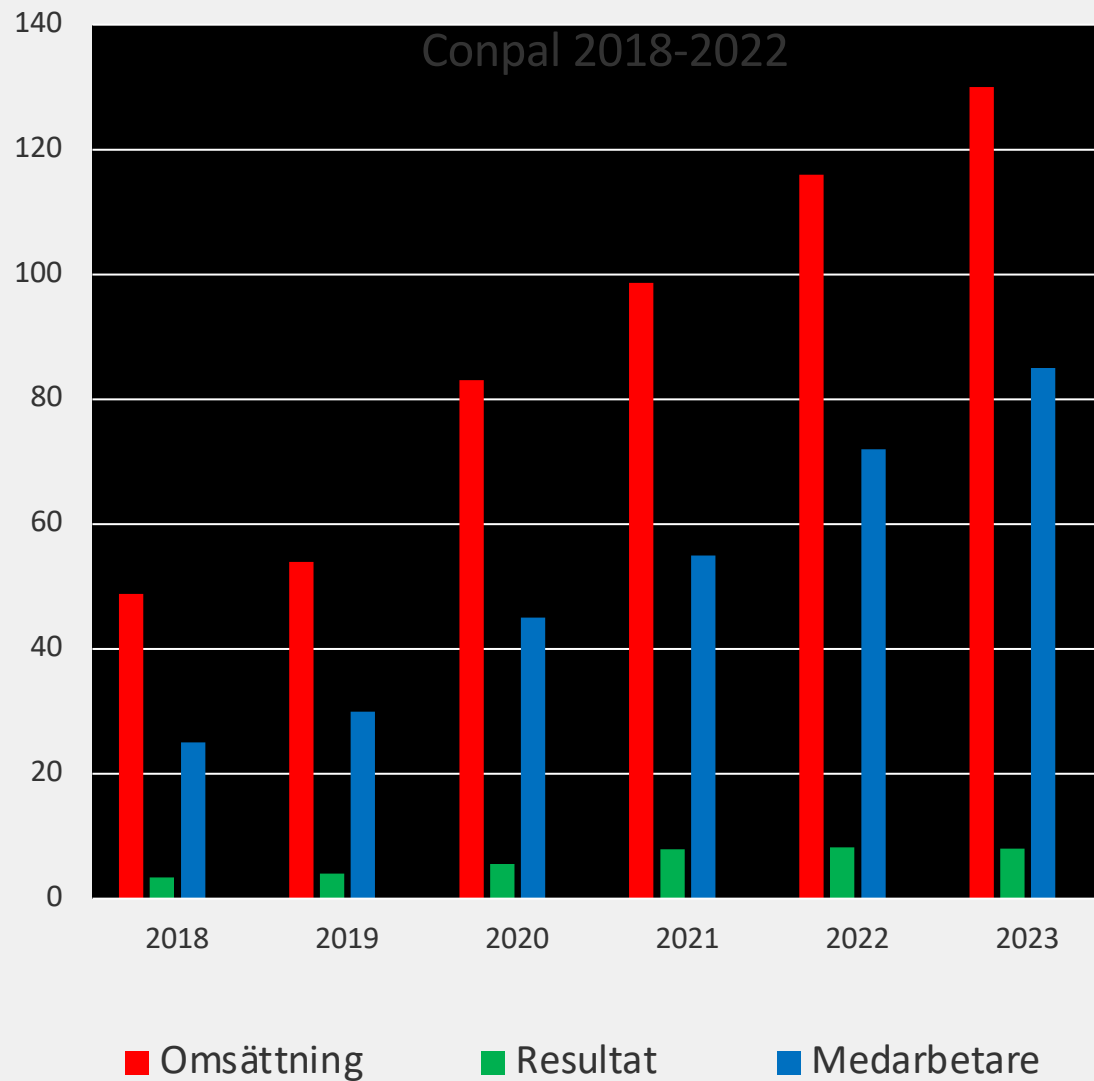
Per-Anders Nilsson

John Lärke

# Nyckeltal

År	Omsättning (milj SEK)	Resultat (milj SEK) efter finansnetto	Soliditet	Medarbetare
2018	49	3,4	40	36
2019	54	3,2	32	42
2020	80	4,5	40	55
2021	100	6,2	38	65
2022	115	6,6	38	75
2023 prognos	132	8,5		77

# Conpals utveckling de senaste 5 åren





# Geografi

- Storstockholm
- Västsverige (Örebro och västertut)
- Norr (Gävle)

# Våra största kunder

- Trafikverket
- Trafikförvaltningen
- Stockholms stad
- Stockholms vatten (ramavtal)
- FUT (ramavtal)
- WSP (samarbetspart)
- Käppala Förbundet (ramavtal)
- Humlegården (ramavtal)
- Svenska Kraftnät

# Våra kärnvärden

- Engagemang
- Ärlighet och öppenhet
- Gott omdöme
- Etik och moral
- Kundorientering
- Affärsinriktad och affärsmässig
- Kompetensutveckling
- Ansvarstagande
- Glädje
- Fackmannamässig
- Flexibla

Våra  
värderingar -  
*Kompetens*

Conpals samlade kompetens är byggd av våra erfarenheter samt internt kunskapsutbyte, där vi lär känna varandras styrkor, skapar relationer och hjälper varandra för att utvecklas professionellt.

# Våra värderingar - *Relationer*

Conpals interna och externa relationer bygger på tillit. Vi värdesätter långsiktiga och hållbara samarbeten med våra beställare och medarbetare. God samverkan byggd på tillit, helt enkelt.

Våra  
värderingar -  
*Hållbarhet*

Långsiktiga relationer och arbetssätt leder till en hållbar framtid; gällande miljö, ekonomi och utveckling, för kunder, medarbetare och samhället i stort.

# Vårt erbjudande till kund

Förmågan att se lösningar som genererar maximal nytta för projektet är grundläggande för oss. Initialt finns många tänkbara lösningar. Att kunna urskilja vilken väg som slutligen genererar maximal nytta för projektet, när alla parametrar vägs samman, kräver rutin och lång erfarenhet.

- Projekteringsledning
- Projektledning
- Byggledning
- Kvalitet-, miljö- och arbetsmiljö
- Ekonomistyrning
- Projektadministration
- Fastighetsutveckling

# Vårt erbjudande till våra medarbetare

- Marknadsmässig lön
- Årlig konferens
  - Teambildning
  - Studiebesök
  - Socialt umgänge
- Sommarträff
- Julträff
- Arbetsplatsträffar
- Rabatt på utbildning
- Friskvård 5000kr/år
- Vårdförsäkring
- Förmånligt pensionsprogram
- Extra ersättning vid föräldraledighet





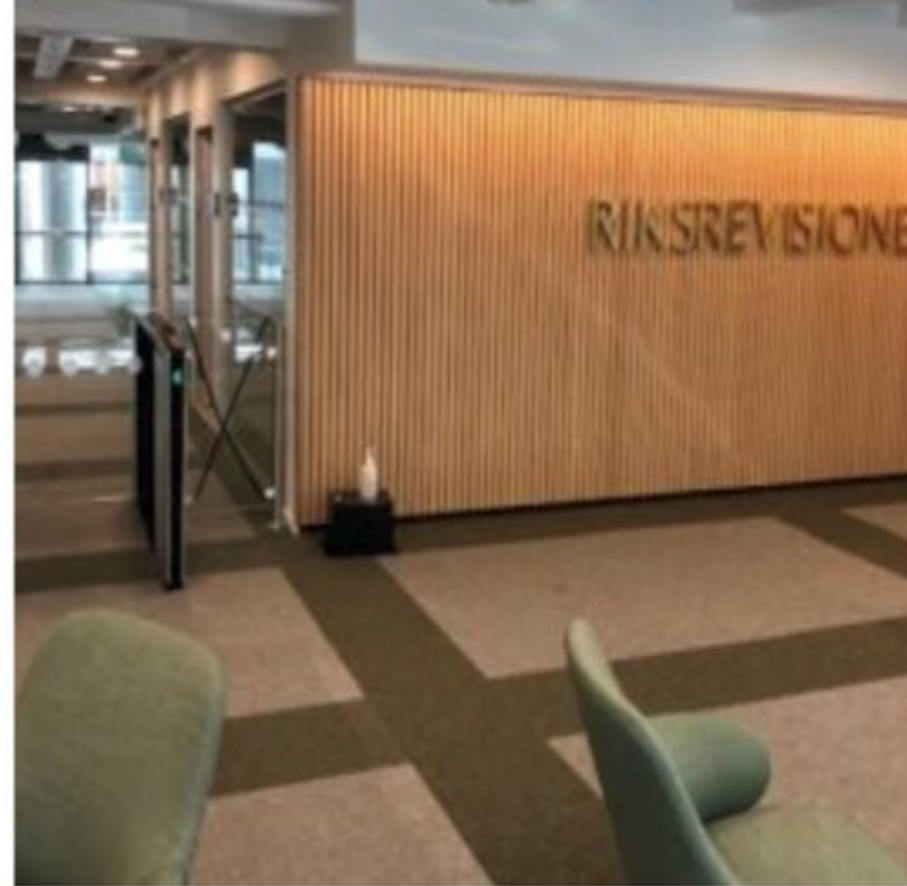
# Referensprojekt





Tvärbanan

# Referensprojekt



Urban Escape

Riksrevisionen

# Referensprojekt